



Technische
Universität
Braunschweig



Arbeits-,
Organisations- und
Sozialpsychologie



Kompetenzen entwickeln: heute und morgen

Univ.-Prof. Dr. Simone Kauffeld

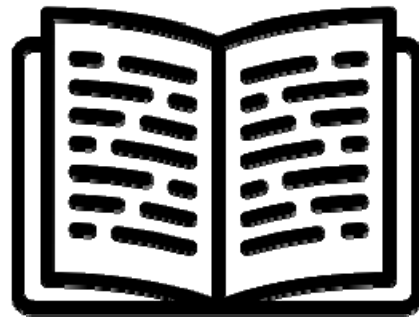
TU Braunschweig, Lehrstuhl für Arbeits-, Organisations- und Sozialpsychologie

Von der Qualifikation zur Kompetenz

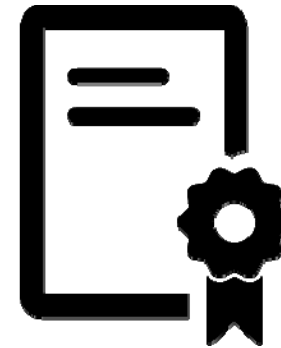
Was sind Qualifikationen?



in **formellem
Lernkontext**
erworben



nach definiertem
Curriculum



an Zeugnis oder
Zertifikat gebunden

Icon made by [FreePik](http://www.flaticon.com) from www.flaticon.com



Technische
Universität
Braunschweig

Prof. Dr. Simone Kauffeld | Kompetenzen entwickeln – heute und morgen | 06.10.2016

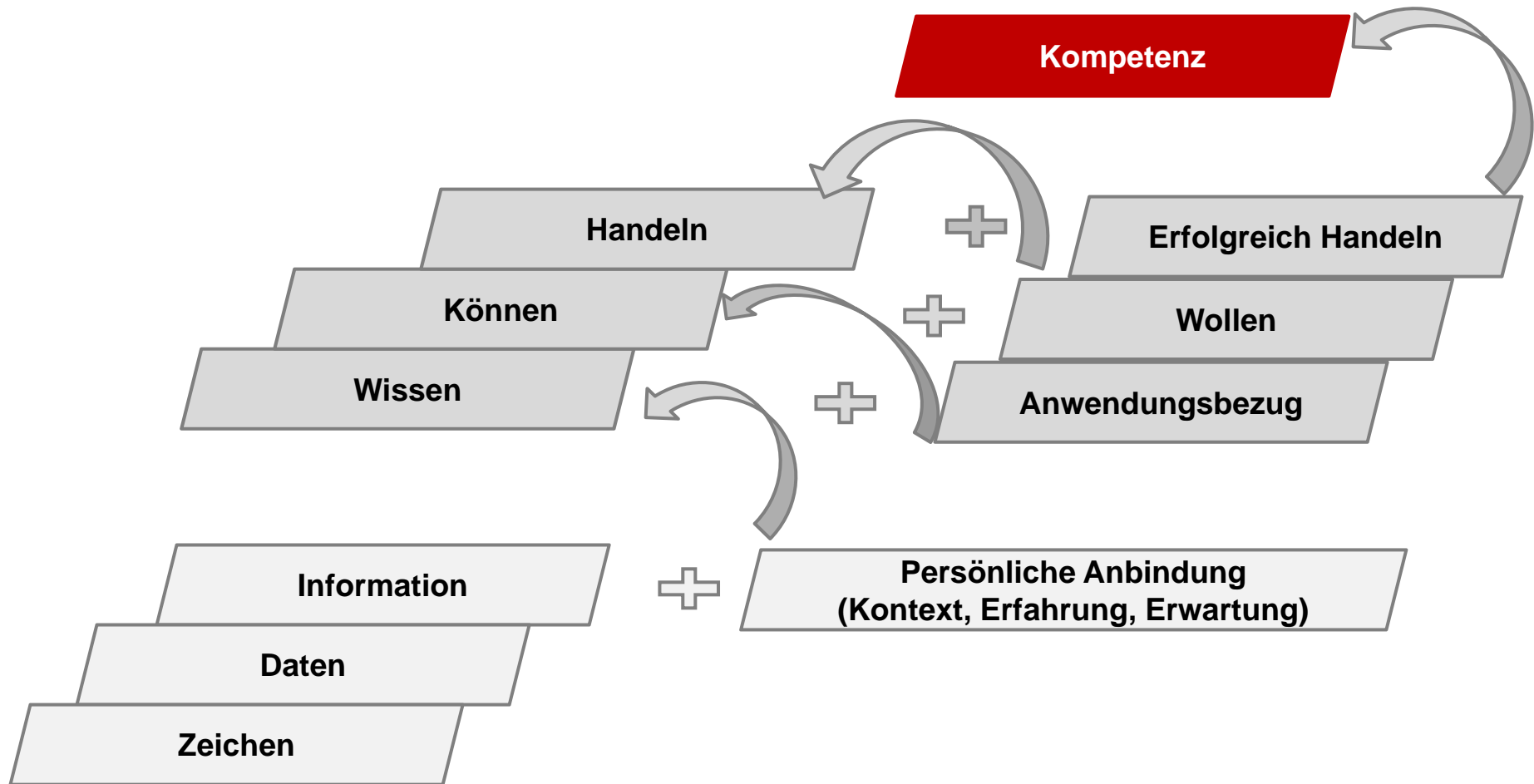
AΨS
Arbeits-,
Organisations- und
Sozialpsychologie

Was sind berufliche Handlungskompetenzen?

Alle Fähigkeiten, Fertigkeiten und Wissensbestände,
die eine Person, ein Team oder eine Organisation
bei der Bewältigung konkreter
sowohl vertrauter als auch neuartiger
Arbeitsaufgaben
handlungs- und reaktionsfähig machen und
sich in der erfolgreichen Bewältigung
konkreter Arbeitsanforderungen zeigen
(Kauffeld, 2006).

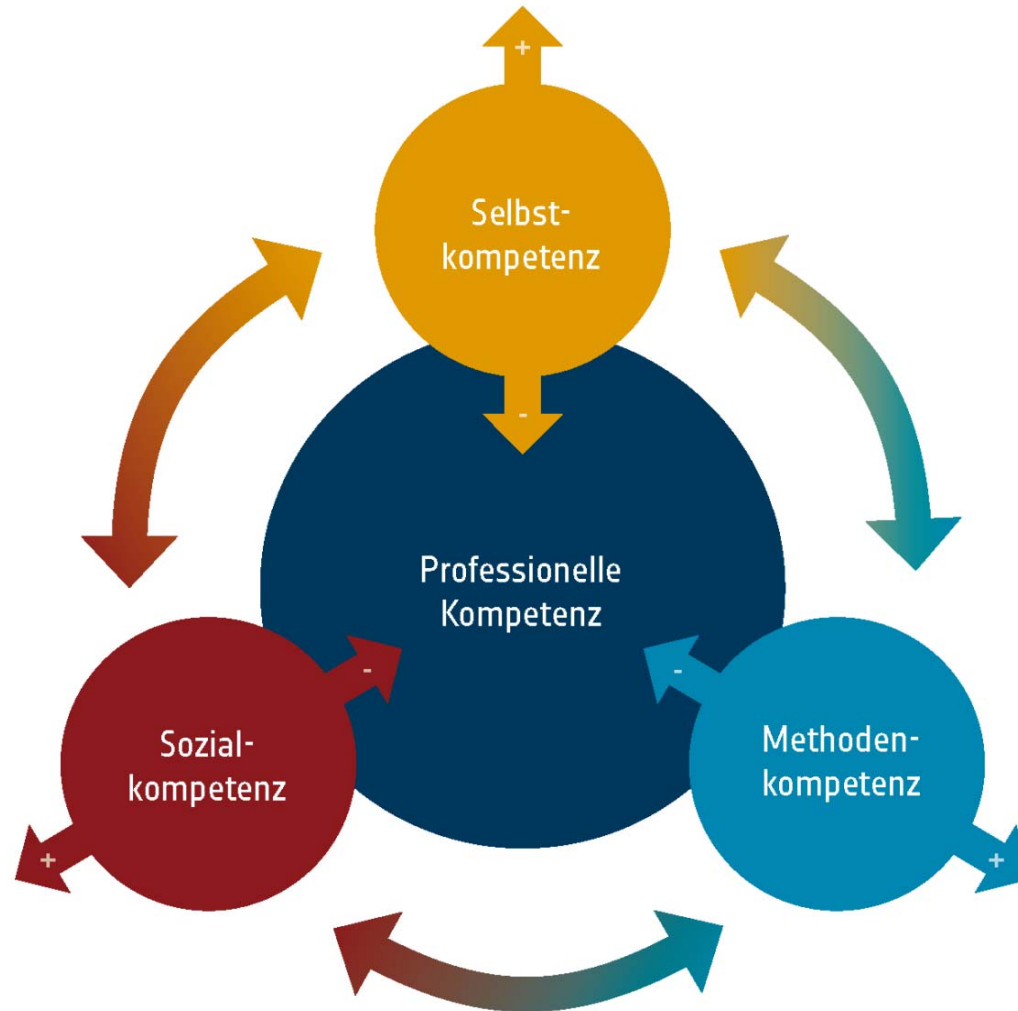


Kompetenz durch erfolgreiches Handeln



(in Anlehnung an North, 1999)

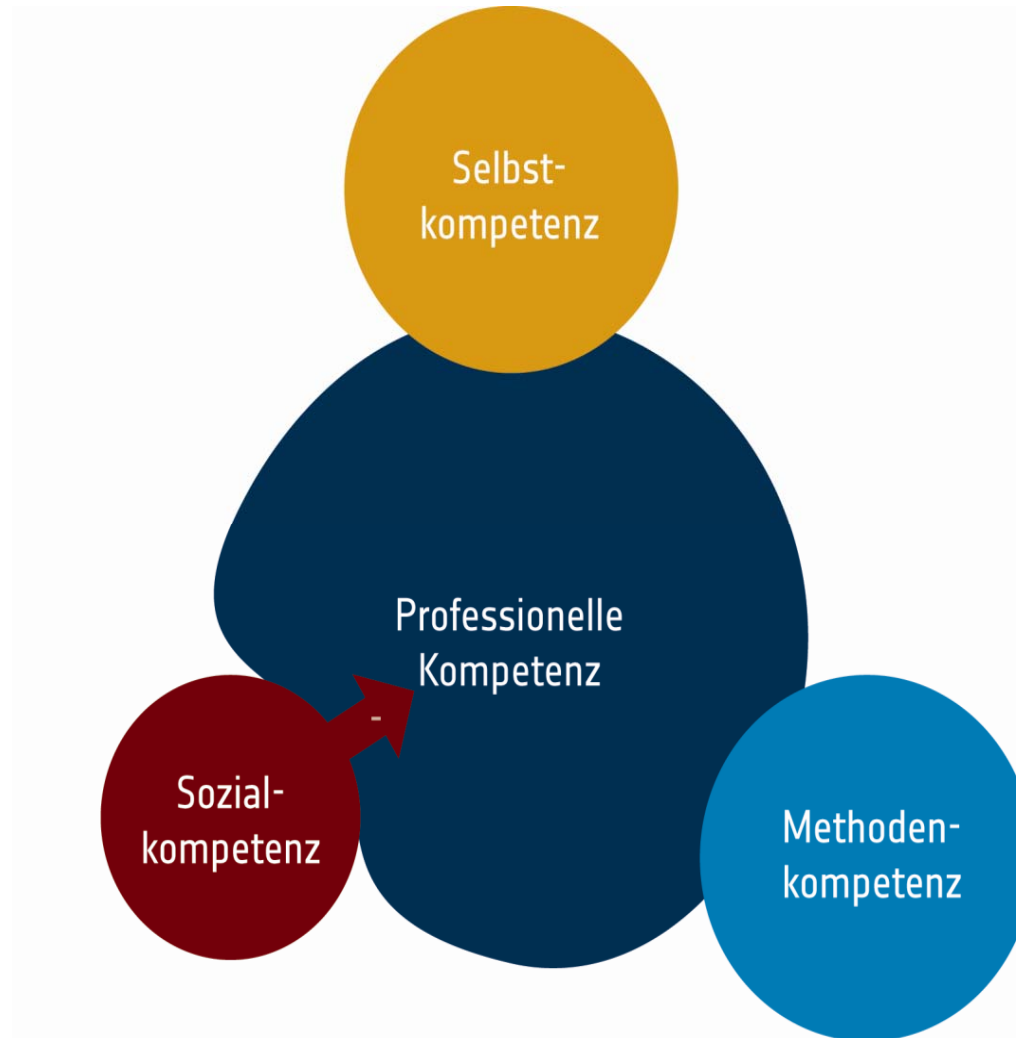
Kompetenzfacetten



Kauffeld (2014; 2016)

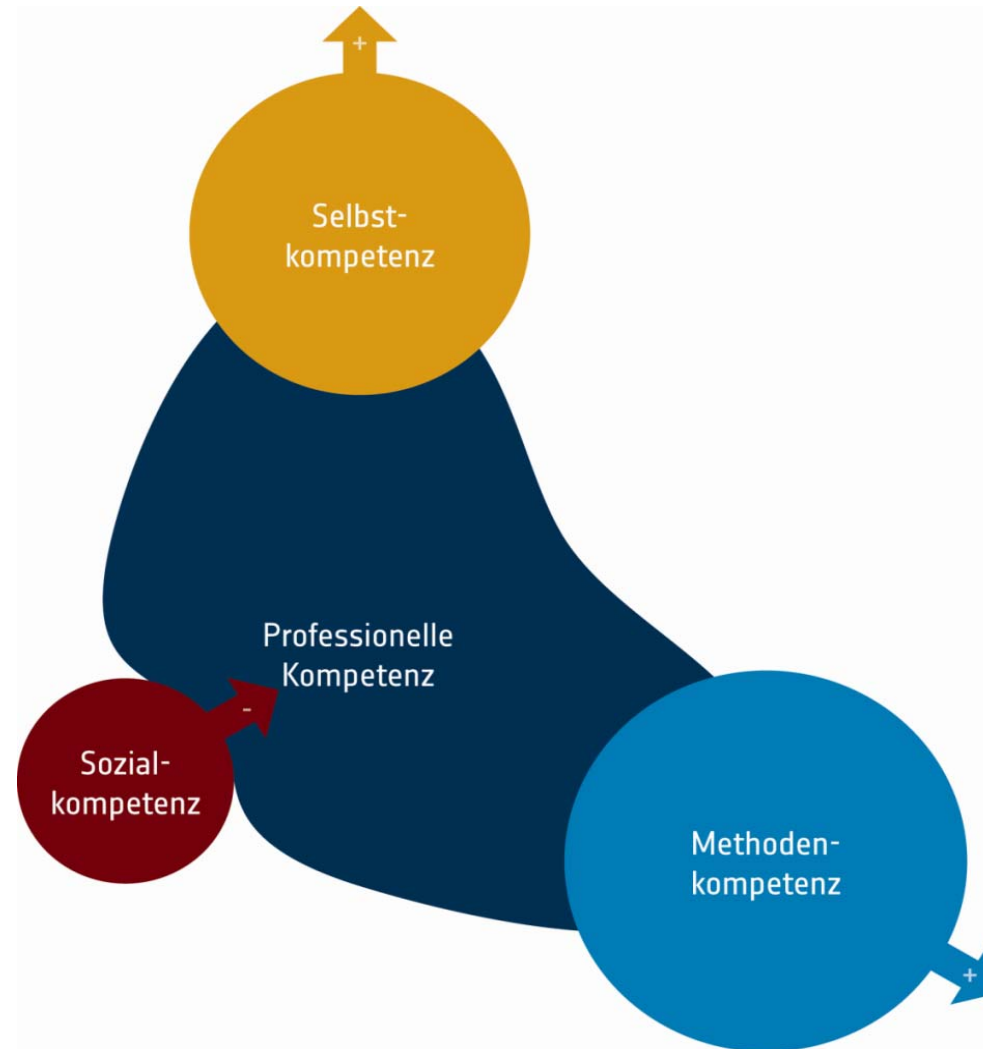


Kompetenzfacetten



Kauffeld (2014; 2016)

Kompetenzfacetten

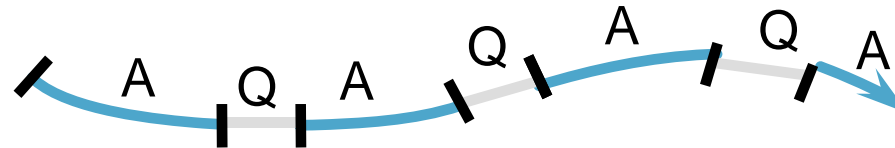


Kauffeld (2014; 2016)

Effizienz der Qualifizierung

früher

getrennte Anwendungs- und Qualifizierungszeiten bei vertretbarer Effizienz



- stabile Prozesse
- einfache Werkzeuge
- überschaubare Informationen

heute

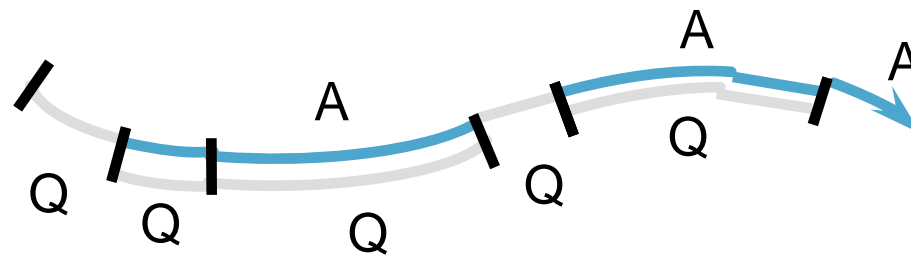
getrennte Anwendungs- und Qualifizierungszeiten bei sinkender Effizienz



- kurzlebige Prozesse
- komplexe Werkzeuge
- Informationsüberfluss

Vision

keine gedankliche Trennung zwischen Anwendung und Qualifizierung (alle Formen des Wissenserwerbs werden genutzt)



Q = Qualifizierung
A = Anwendung

- lernfähige Prozesse
- durchgängig, angepasste Werkzeuge
- situationsgerechte Informationen

(Baitsch, 1998)

Von der Qualifikation zur Kompetenzentwicklung

Traditionelle Weiterbildung

- von außen initiiert
- bewusst eingeleitet
- formalisiert durch Curricula
- Trennung von Lern- und Anwendungsort



Lernen im Prozess der Arbeit

- selbstgesteuert
- Lernprozess zum Teil unbewusst
- während der Arbeitsausführung
- Lern- und Anwendungsort fallen zusammen



Von der Qualifikation zur Kompetenzentwicklung



Positionspapier

Thesen zur Kompetenzentwicklung
der Fokusgruppe 2

„Betriebskultur und Kompetenznutzung“

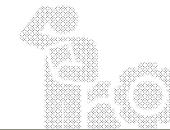
im BMBF-Förderschwerpunkt
„Betriebliches Kompetenzmanagement im demografischen Wandel“



GEFÖRDERT VON



Lernen im Prozess der Arbeit

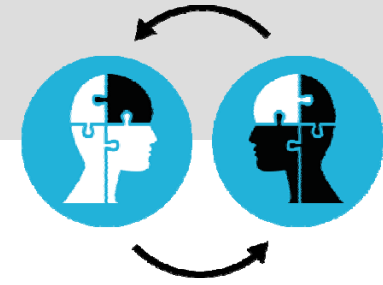


1

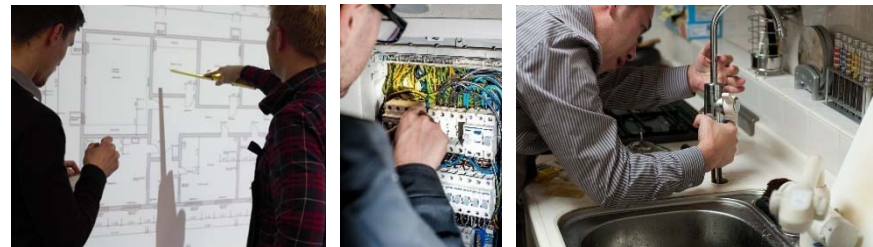
Eine Kompetenzentwicklung kann auf vielfältige Weise stattfinden.



Beispiel für Lernen im Prozess der Arbeit



Kompetenzentwicklungs-Tandems im Handwerk



„Mikrobaustelle“ – Verantwortung für einen einzelnen kleinen Bauabschnitt (z. B. eine Wohnung in einem Mehrfamilienhaus)

Nagele, Brümmer & Frerichs, in Vorb.



Technische
Universität
Braunschweig

Prof. Dr. Simone Kauffeld | Kompetenzen entwickeln – heute und morgen | 06.10.2016

AΨS
Arbeits-,
Organisations- und
Sozialpsychologie

Wie ist es nun mit der klassischen Weiterbildung?



Icon made by [FreePik](http://www.flaticon.com) from www.flaticon.com



Technische
Universität
Braunschweig

Prof. Dr. Simone Kauffeld | Kompetenzen entwickeln – heute und morgen | 06.10.2016

AΨS
Arbeits-,
Organisations- und
Sozialpsychologie

Einflussfaktoren auf die Wirksamkeit von Weiterbildungen

(Kauffeld, 2010, 2016)



Einflussfaktoren auf die Wirksamkeit von Weiterbildungen

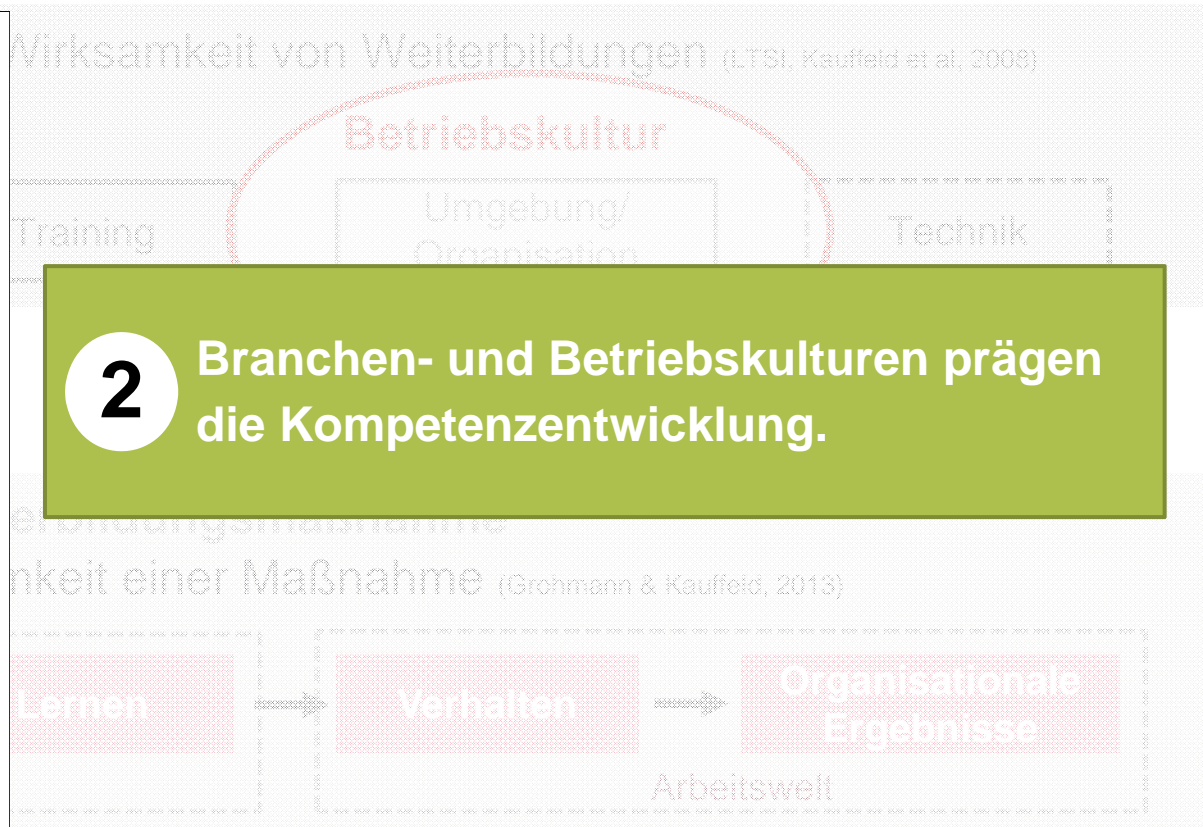
(Kauffeld, 2010, 2016)



Positionspapier
Thesen zur Kompetenzentwicklung
der Fokusgruppe 2
„Betriebskultur und Kompetenznutzung“
im BMBF-Förderschwerpunkt
„Betriebliches Kompetenzmanagement im demografischen Wandel“



GEFÖRDERT VON
Bundesministerium für Bildung und Forschung
Förderschwerpunkt Betriebliches Kompetenzmanagement im demografischen Wandel
FOKUS 2



Ausblick: Ergebnisse aus der Fokusgruppe



Positionspapier Thesen zur Kompetenzentwicklung



Vielen Dank für Ihre Aufmerksamkeit!



Technische Universität Braunschweig
Institut für Psychologie
Abteilung für Arbeits-, Organisations- und Sozialpsychologie

Spielmannstr.19
38106 Braunschweig

www.tu-braunschweig.de/psychologie/abt/aos

Prof. Dr. Simone Kauffeld • s.kauffeld@tu-bs.de



Technische
Universität
Braunschweig

Prof. Dr. Simone Kauffeld | Kompetenzen entwickeln – heute und morgen | 06.10.2016

AΨS
Arbeits-,
Organisations- und
Sozialpsychologie